

Wir brauchen Ihre Unterstützung



Finanzierung

Die Baukosten für den Neubau wurden mit 950.000,- € errechnet. Das Projekt wird durch die Stadt, den Kreis und den LSV über drei Jahre gefördert. Fördervoraussetzung ist, dass ein Eigenanteil von 190.000,- € (20% der Kosten) nachgewiesen wird. Die Restsumme von ca. 250.000,- € soll durch einen Kredit finanziert werden.

Ihr Beitrag – So können Sie uns helfen!

Damit das Neubauprojekt verwirklicht werden und der notwendige Eigenanteil erreicht werden kann, bitten wir Mitglieder und Freunde um weitere Spenden für den Neubau des Bootshauses - jeder Euro hilft!

Bankverbindung: Sparkasse Elmshorn

Konto-Nr. 119911 (BLZ 221 500 00)

IBAN: DE12 2215 0000 0000 1199 11

Verwendungszweck: Spende Neubau Bootshaus

(Alle Spender erhalten eine Spendenbescheinigung)

Unterstützen können Sie das Projekt auch durch die Bereitstellung eines zeitlich befristeten, zinslosen Kredits von 1 bis 3 Jahren, um die Kosten der notwendigen Zwischenfinanzierung bis zur Auszahlung der Zuschüsse gering zu halten.

Für weitere Informationen oder Rückfragen stehen wir gern zur Verfügung.

Peter Westphal

Vorsitzender Verwaltung

Tel. 04121 / 82437

pepe.westphal@t-online.de

Uwe Janzen

Vorsitzender Finanzen

Tel. 04121 / 61816

janzen.elmshorn@t-online.de

Kontakt



Elmshorner Ruder-Club von 1909 e.V.

Wisch 30

25336 Elmshorn

Internet: www.erc09.de

E-Mail: post@erc09.de

Weitere Informationen zum Neubauprojekt:

www.erc09.de/display/neubau/1

Ansprechpartner für Jugend- und Sportangebote:

Freizeitsport

Jürgen Roggensack

Vorsitzender Freizeitsport

Tel. 04121 / 92717

juergen.roggensack@erc09.de

Angela Boldt-Schweiger

Leiterin Freizeitsport

Tel. 04121 / 75975

angela.boldt-schweiger@erc09.de

Leistungssport

Jürgen Behm

Vorsitzender Leistungssport

Tel. 04121 / 291226

juergen.behm@erc09.de

Wiebke Fock

Leiterin Leistungssport

wiebke.fock@erc09.de

Jugend

Thorben Inselmann

Jugendleiter

thorben.inselmann@erc09.de



Elmshorner Ruder-Club
von 1909 e.V.



Neubauprojekt
Bootshaus



Der Verein

Elmshorn mit seiner gezeitenabhängigen Krückau bietet ein herrliches Ruderrevier. Der Elmshorner Ruder-Club hat ca. 300 Mitglieder, davon eine sehr aktive Jugendgruppe mit ca. 70 Kindern und Jugendlichen im Alter von 10 bis 18 Jahren und bietet vielfältige Möglichkeiten, den Rudersport als Freizeit- oder Leistungssport auszuüben.



Das tägliche Ruderrevier ist die Krückau und an den Wochenenden die Unterelbe mit ihren Nebenflüssen. Der ERC besitzt über 60 vereinseigene Boote vom Einer bis zum Achter und vom schmalen Rennboot bis zum breiteren Wanderboot.

Der Rudersport ist leicht erlernbar und gehört zu den gesündesten Sportarten überhaupt. Durch die schonende Beanspruchung sämtlicher Muskelgruppen ist das Rudern für jeden Fitnessgrad geeignet.

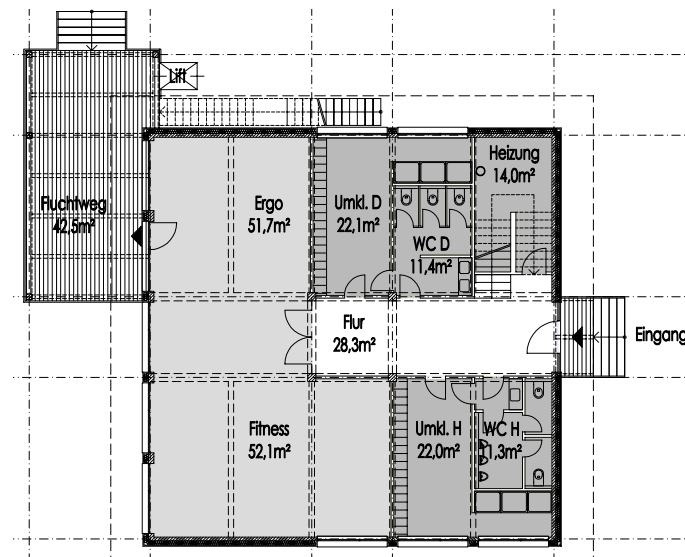
Rudern kann als Freizeit- oder Fitnesssport, als Wettkampfsport mit der Teilnahme an Regatten und als Wanderrudern z.B. als Tages- oder Wochenendfahrt auf interessanten Gewässern im In- und Ausland ausgeübt werden. Rudern ist ein Teamsport, bietet Geselligkeit und macht jede Menge Spaß.



Das Projekt

Das bestehende, teils 100 Jahre alte Bootshaus ist nicht winterfest. Die Räume sind nur eingeschränkt beheizbar, so dass es im Winter kein Wasser für Toiletten und Duschen gibt. Es hat eine zu niedrige Raumhöhe und steht auf maroden Fundamenten auf weichem Untergrund. Eingehende Untersuchungen haben gezeigt, dass eine Modernisierung bzw. eine Sanierung nicht möglich ist und aus wirtschaftlichen Gründen nicht durchgeführt werden kann.

Das neue Bootshaus hat die gleiche Grundfläche wie das alte Bootshaus, erhält aber durch zwei Vollgeschosse eine um ca. 100 m² größere Nutzfläche und wird auf sicheren Fundamentpfählen stehen. Im Erdgeschoss werden ein Sport- und Fitnessraum sowie die Umkleide- und Sanitärräume untergebracht sein. Im Obergeschoss werden ein Jugendraum und ein Multifunktionsraum entstehen. Das neue Bootshaus wird ganzjährig nutzbar sein und soll die Attraktivität des Ruder-Clubs wesentlich steigern, um dem über hundertjährigen ERC eine sichere Zukunft zu geben.



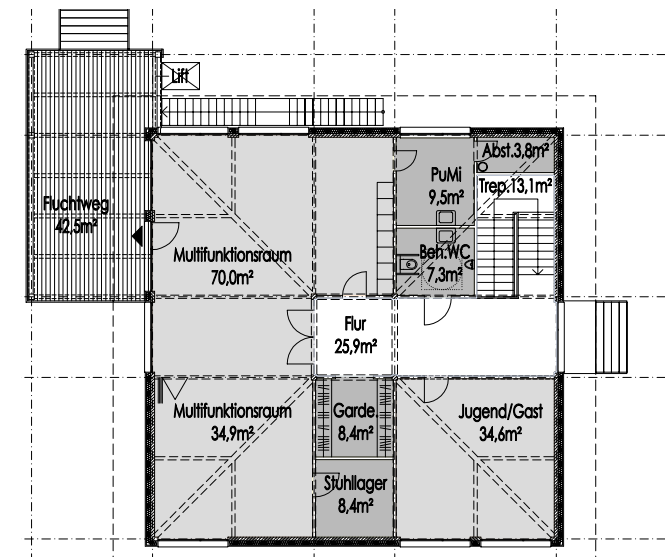
Grundriss Erdgeschoss



Ansicht Nord-West



Ansicht Ost



Grundriss 1. Obergeschoss